

LOOK TO US  NORTHWEST AIRLINES

INTERNATIONAL  
TIMETABLE

Feb. 10, 1990

**NORTHWEST**

ノースウエストだけが、  
アメリカ主要8都市の扉を、  
上手に開けられます。

もし、アメリカへの扉を開けるとしたら、ノースウエストほど  
スムーズなエアラインはありません。

私たちのサービスは、アメリカで最多を誇る  
8つのゲートウェイから、  
200もの都市へアクセスすること。

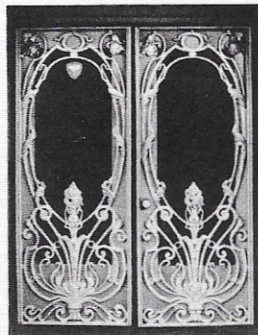
だから私たちは、太平洋を飛び越えて、  
毎年1,000,000人ものお客様を運んでいるのです。  
効率よく、簡単に、いつでも、どこへでも。

ノースウエストだけが、最適な方法で、  
あなたをアメリカのドアステップまでご案内します。

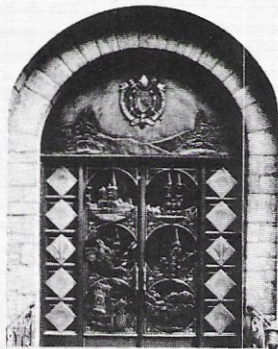
お問合せ、ご予約は最寄りの旅行代理店またはノースウエスト航空へどうぞ。  
東京 03(432)6000 大阪 06(228)0747 札幌 011(232)8182 仙台 022(211)1607  
名古屋 052(562)0867 広島 082(247)5741 福岡 092(751)7770 沖縄 09893(6)8600



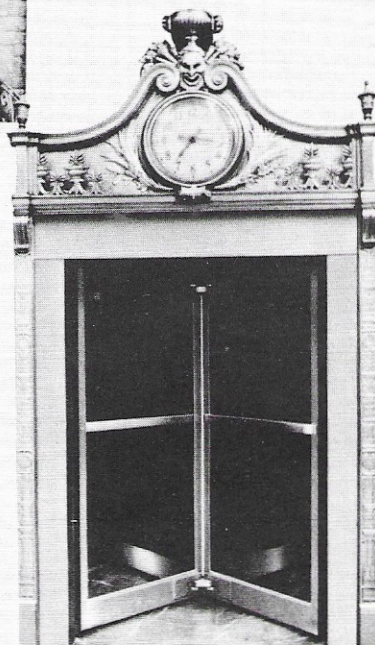
HONOLULU



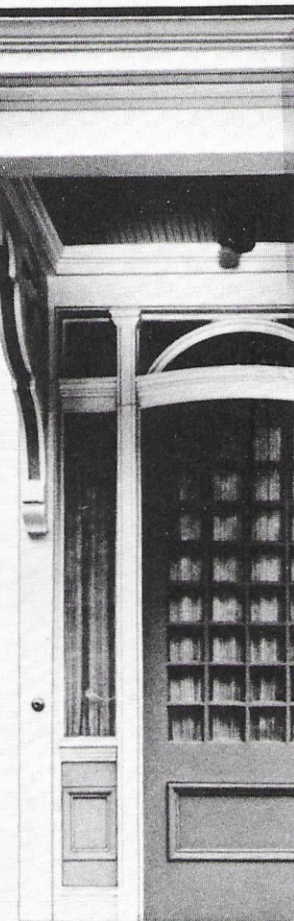
SAN FRANCISCO



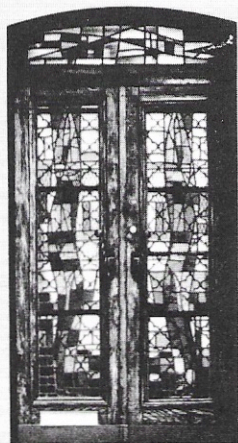
DETROIT



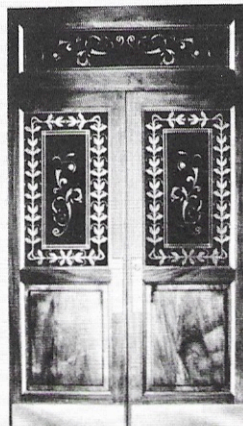
CHICAGO



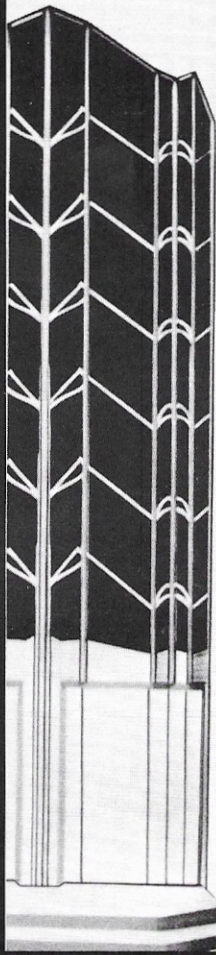
MINNEAPOLIS/ST. PAUL



SEATTLE



LOS ANGELES



NEW YORK

NORTHWEST AIRLINES

NORTHWEST



# 東行便(旅客)時刻表(東南アジア→米国) 2月10日より

## PACIFIC PASSENGER SERVICES

米国内でのお問合せは(料金は無料です)  
 ●アメリカ本土 ☎(800)692-2345  
 (平日・6:00~18:30、土/日・8:00~16:30)  
 ●ハワイ ☎(808)942-0020

Flight Number 便名		2	4	6	8	10	12	18	22	28	60	16	26	20	24	30	62	66																		
Aircraft 機種		全便747 (ALL-747)																																		
空港 Airport	Days Operated 曜日	Ex. Fr	Fr	Ex. Fr	Fr	Mo	We	Th	Sa	Fr	Ex. Mo	Mo	Ex. Tu	Fr	Daily	Mo	We	Th	Fr	Su	Daily	Daily	Daily	Sa	Tu	Fr	Mo	Ex. Mo	Th	We	We	Mo				
		除く 金	金	除く 金	金	月	水	木	土	金	除く 月	月	火	水	木	金	日	月	火	水	木	金	日	日	日	土	火	金	日	月	火	木	土	水	金	日
シンガポール SINGAPORE	着 Ar 発 Lv					06 45	06 45																													
バンコク BANGKOK	着 Ar 発 Lv																						07 00													
香港 HONGKONG	着 Ar 発 Lv														09 25																				13 10	
上海 SHANGHAI	着 Ar 発 Lv																							09 40												
マニラ MANILA	着 Ar 発 Lv			08 30	07 05																								10 00							
台北 TAIPEI	着 Ar 発 Lv	09 10	08 05																								10 40	10 40	↓	10 25	10 40					
ソウル SEOUL	着 Ar 発 Lv												10 50	09 50													13 55	13 55	14 30	13 40	13 55				17 35	
沖縄 OKINAWA	着 Ar 発 Lv																										16 00	Daily	水	土	We	Sa				
大阪 OSAKA	着 Ar 発 Lv							09 35			10 50																12 40									
東京 (成田) TOKYO (NRT)	着 Ar 発 Lv	13 00	11 55	13 20	11 55	14 00	14 00	11 55	14 55	14 55	12 55	11 55	14 00	20 40	19 00	14 45																				
		Daily	Daily	Mo	We	Fr	Daily	Daily	Daily	Daily	Daily	Daily	Mo	Tu	Fr	Th	Daily	Ex. Mo	We	Sa	除く月	水	土	月	水	土	Mo	We	Sa	月	水	土	Mo	We	Sa	
		毎日	毎日	月	水	金	毎日	毎日	毎日	毎日	毎日	毎日	月	火	金	木	毎日	除く月	水	土	水	土	日	月	水	土	月	水	土	日	月	水	土	日	月	水
		15 50	16 00	15 00	17 00	18 20	15 50	17 00	21 30	20 50	20 00	17 00	21 00	19 55	19 55												00 10	01 40								
サイパン SAIPAN	着 Ar 発 Lv																																			
グアム GUAM	着 Ar 発 Lv																																			
International Date Line	着 Ar 発 Lv																																			
ホノルル HONOLULU	着 Ar 発 Lv									06 00					09 10	08 30	07 40																			06 15
シアトル SEATTLE	着 Ar 発 Lv							08 35	11 35																											08 55
サンフランシスコ SAN FRANCISCO	着 Ar 発 Lv																																			12 25
ロサンゼルス LOS ANGELES	着 Ar 発 Lv	08 30																																		15 00
ミネアポリス MINNEAPOLIS	着 Ar 発 Lv					11 00	13 15	16 40	18 00																											15 40
シカゴ CHICAGO	着 Ar 発 Lv			12 25	15 55																															
デトロイト DETROIT	着 Ar 発 Lv														13 30	15 45																				14 25
メンフィス MEMPHIS	着 Ar 発 Lv																																			16 25
フィラデルフィア PHILADELPHIA	着 Ar 発 Lv							21 32																												
ワシントン WASHINGTON	着 Ar 発 Lv														17 17																					
ニューヨーク NEW YORK	着 Ar 発 Lv														15 25	JFK																				18 15
ボストン BOSTON	着 Ar 発 Lv			19 07																																EWR
マイアミ MIAMI	着 Ar 発 Lv					17 50																														
ダラス フォートワース DALLAS Ft. Worth (DFW)	着 Ar 発 Lv																																			20 30

- ①6便 ミネアポリス・マイアミ間は毎日の運航です。
- ②26便 上海・大阪間は土曜のみ、大阪・ロスアンゼルス間は月・水・土のみ、ロスアンゼルス・デトロイト・ボストン間は毎日の運航です。
- ③20便 台北・ソウル・シアトル間は火・金・日のみ、シアトル・シカゴ間は毎日の運航です。

- ④24便 ソウル・ロスアンゼルス・メンフィス間は毎日の運航です。
- ⑤30便 台北・ソウル・デトロイト間は水・土のみ、デトロイト・ニューヨーク(EWR)間は毎日の運航です。



# 西行便(旅客)時刻表(米国→東南アジア) 2月10日より

## PACIFIC PASSENGER SERVICES

米国内でのお問合せは(料金は無料です)  
 ●アメリカ本土 ☎(800)692-2345  
 (平日・6:00-18:30、土/日・8:00-16:30)  
 ●ハ ワ イ ☎(808)942-0020

Frigh Number 便名		-1	3	5	7	9	11	17	21	27	61	15	25	63	19	23	29	65			
Aircraft 機種		全便747 (ALL-747)																			
空港 Airport	Days Operated 曜日	Daily	Daily	Daily	Daily	Ex. Th 除く 木	Th	Daily	Ex. Th 除く 木	Th	Daily	Daily	Ex. Th 除く 木	Th Su	Daily	Daily	Daily	Daily	Daily	Tu Fr Su 火金 日	
		毎日	毎日	毎日	毎日			毎日			毎日	毎日		木日	毎日	毎日	毎日	毎日	毎日	毎日	
ダラス フォートワース Dallas Ft. Worth (DFW)	着 Ar 発 Lv																				
マイアミ MIAMI	着 Ar 発 Lv			08 00																	
ボストン BOSTON	着 Ar 発 Lv		07 35																		
ニューヨーク NEW YORK	着 Ar 発 Lv							JFK 10 40	09 40							JFK 08 30				EWR 10 30	
ワシントン WASHINGTON	着 Ar 発 Lv							10 55													
フィラデルフィア PHILADELPHIA	着 Ar 発 Lv				06 30																
メンフィス MEMPHIS	着 Ar 発 Lv										09 00										09 20
デトロイト DETROIT	着 Ar 発 Lv						12 35 13 10								08 25 09 35						12 20 13 30
シカゴ CHICAGO	着 Ar 発 Lv		09 35 10 45																		月 木
ミネアポリス MINNEAPOLIS	着 Ar 発 Lv			10 50 11 40	08 29 09 20																
ロスアンゼルス LOS ANGELS	着 Ar 発 Lv	11 00		火 木 日 土										11 35 12 35	08 20 09 00					11 40 12 15	
サンフランシスコ SAN FRANCISCO	着 Ar 発 Lv										11 40 12 20			月 木 土							
シアトル SEATTLE	着 Ar 発 Lv				10 52 12 15																11 40 12 50 13 20
ホノルル HONOLULU	着 Ar 発 Lv					10 55	09 40				10 00				08 00						月 木 土 日
International Date Line	着 Ar 発 Lv													Mo Sa 月土	Tu We Fr 火水金	Th Su 木日					
サイパン SAIPAN	着 Ar 発 Lv														01 40						
グアム GUAM	着 Ar 発 Lv														02 30						
東京 TOKYO (成田) (NRT)	着 Ar 発 Lv	16 00	14 55	14 55	15 10	14 50	13 35	16 45	14 55	13 55	13 55	16 30	06 30	07 00	04 25	04 25					
大阪 OSAKA	着 Ar 発 Lv	Ex. Su 除く 日	Su 日	Daily 日	We Fr 水金	Tu Su 火日	Th 木	Ex. We Sa 除く 水日	Su 日	Daily 毎日	Daily 毎日	Daily 毎日	Ex. We 除く 水	We 水							
大 阪 OSAKA	着 Ar 発 Lv	18 00	19 00	17 50	17 40	17 40	18 00	18 55	18 55	19 00	17 55	18 10	10 25	11 10							
沖 縄 OKINAWA	着 Ar 発 Lv						21 05	22 20							12 30	18 30					
ソウル SEOUL	着 Ar 発 Lv									21 35				13 00	13 45						
台北 TAIPEI	着 Ar 発 Lv	20 55	21 55																		
マニラ MANILA	着 Ar 発 Lv			21 25																	
上海 SHANGHAI	着 Ar 発 Lv														21 40						
香港 HONGKONG	着 Ar 発 Lv									21 50						18 50					
バンコク BANGKOK	着 Ar 発 Lv																				
シンガポール SINGAPORE	着 Ar 発 Lv			23 55	23 55																

- ①5便 マイアミ・ミネアポリス間は毎日の運航、ミネアポリス・東京間は火・木・日のみ、東京・シンガポール間は水・金のみ運航です。
- ②25便 ボストン・デトロイト・ロスアンゼルス間は毎日の運航、ロスアンゼルス・大阪間は月・木・土のみ 大阪・上海間は金のみ運航です。
- ③23便 メンフィス・ロスアンゼルス・ソウル間は毎日の運航、ソウル・マニラ間は火・木・金・土の運航、ソウル・台北間は水・日の運航です。

- ④19便 シカゴ・シアトル間は毎日の運航、シアトル・ソウル間は水・金・日、ソウル・台北間は月・木・土のみの運航です。
- ⑤29便 ニューヨーク・デトロイト間は毎日の運航です。デトロイト・ソウル間は月・木のみ、ソウル・台北間は火・金のみの運航です。



# 東行便(貨物)時刻表(東南アジア→米国) 1月9日より2月28日まで

## ALL-CARGO SERVICES

Flight Number 便名		902	904	906	900	908	904	906	902	902	906	902	904	906	902	906	904	902
空港 Airport	Aircraft 機種	全便747F(ALL-747F)																
	Days Operated 曜日	日	日	日	月	月	火	火	火	水	水	木	木	木	金	金	土	土
バンコク BANGKOK	着 Ar																	
	発 Lv																	09 10
シンガポール SINGAPORE	着 Ar																	
	発 Lv							08 55										05 30
香港 HONGKONG	着 Ar																	
	発 Lv		15 00	22 30		22 30	14 35			14 35			14 35			15 25	10 25	
台北 TAIPEI	着 Ar			23 50		23 50		13 05										
	発 Lv	16 15		02 15	04 30	02 15		15 40			15 40			15 40				
ソウル SEOUL	着 Ar																	
	発 Lv								17 25			17 25			18 00			17 25
東京 TOKYO	着 Ar	20 00	20 00	06 00	08 15	06 00	19 10	19 25	19 25	19 10	19 25	19 25	19 10	19 25	20 00	20 00	15 00	19 25
	発 Lv	22 00	20 55	07 45	09 45	07 45	20 55	22 00	20 55	20 55	21 00	20 55	20 55	22 00	20 55	22 00	19 55	22 00
International Date Line	着 Ar	日	日	月	月	火	火	火	火	水	水	木	木	木	金	金	土	土
	発 Lv																	
アンカレッジ ANCHORAGE	着 Ar	10 20	09 15	20 05	22 05	20 05	09 15	10 20		09 15	09 20	09 15	09 15	10 20	09 15	10 20	08 15	10 20
	発 Lv	12 05	10 40	21 15	23 25	21 45	10 40	11 55		11 10	10 40	11 10	10 40	11 55	11 10	11 55	10 40	11 40
シアトル SEATTLE	着 Ar								12 20									
	発 Lv								14 10									
ロスアンゼルス LOS ANGELES	着 Ar			03 00				17 40						17 40		17 40		
	発 Lv			04 45				00 25						00 25		00 25		
サンフランシスコ SAN FRANCISCO	着 Ar			06 00				01 40			15 50			01 40		01 40	15 50	
	発 Lv										17 30						17 30	
シカゴ(オヘア) CHICAGO(O'HARE)	着 Ar	20 45			08 15	06 25		19 50	19 50	23 25	19 50			19 50				20 20
	発 Lv	22 10			09 45	08 00		21 15	21 15		21 15			21 15		21 15		
ミネアポリス MPLS/ST. PAUL	着 Ar											22 27						
	発 Lv																	
ニューヨーク/ケネディ NEW YORK(JFK)	着 Ar	01 05	21 15		12 40	10 55	21 15		00 08	00 10			21 15		00 10		01 35	
	発 Lv					21 45			20 00						21 45			
ボストン BOSTON(BOS)	着 Ar					22 45									22 45			
	発 Lv																	
ヒューストン HOUSTON(IAH)	着 Ar								22 50									
	発 Lv																	

※(R) 東京/ソウル/台北と香港間のローカルトラフィックライトはありません。

※スケジュールは予告なしに変更される場合があります。



# 西行便(貨物)時刻表(米国→東南アジア) 1月9日より2月28日まで

## ALL-CARGO SERVICES

Flight Number 便名		901	901	905	907	911	901	907	901	905	903	901	905	901	905	901	905	911	903	907
空 港 Airport	Aircrafz 機種	全便747F(ALL-747F)																		
	Days Operated 曜日	日	月	月	月	火	火	火	水	水	水	木	木	金	金	土	土	土	土	土
ニューヨーク/ケネディ NEW YORK(JFK)	着Ar																			
	発Lv		00 05		20 05		00 05	21 45	00 05		20 00		01 50	00 05				00 55	20 00	21 45
ボストンBOSTON	着Ar							22 45												22 45
	発Lv							00 40			↓									00 40
ヒューストン HOUSTON(IAH)	着Ar									22 50									22 50	
	発Lv									00 15									00 15	
ミネアポリス MPLS/ST.PAUL	着Ar																			
	発Lv					00 05										00 05				
シカゴ(オヘア) CHICAGO(O'HARE)	着Ar		01 25				01 25		01 25					01 25		01 20				
	発Lv	03 00	03 00				03 00		03 00			03 00		03 00		03 00				
ロスアンゼルス LOS ANGELES	着Ar				22 50						01 40								01 40	
	発Lv			04 45	00 25					00 25	03 20				00 25		00 25		03 20	
サンフランシスコ SAN FRANCISCO	着Ar			06 00	01 40					01 40			04 45		01 40		01 40			
	発Lv			07 45	03 20					03 20			06 25		03 20		03 20			
シアトルSEATTLE	着Ar							03 20				05 05		05 05				03 35		03 20
	発Lv							05 05				06 40		06 25				05 05		05 05
アンカレッジ ANCHORAGE	着Ar	06 15	06 15		06 50	02 40	06 15	07 30	06 15	06 50	07 20	09 05		08 50	06 50	06 15	06 50	07 30	07 20	07 30
	発Lv	07 35	07 35		08 00	05 25	07 35	08 30	07 35	08 00	08 30	10 05		09 50	08 00	07 35	08 00	08 30	08 30	08 30
International Date Line	着Ar																			
	発Lv	↓	月	火	火	水	水	水	木	木	木	金	金	金	土	土	日	日	日	月
東 京 TOKYO	着Ar	09 00	09 00	11 45	09 25	06 50	09 00	09 55	09 00	09 25	09 55	11 30	10 25	11 15	09 25	09 00	09 25	09 55	09 55	09 55
	発Lv	11 55	11 55	12 55	14 00	09 20	10 20	11 55	14 00	10 20	11 55	12 55	11 55	12 20	11 55	10 20	11 10	11 55	11 55	11 55
ソウルSEOUL	着Ar		14 25						14 25					14 50						
	発Lv																			
台 比TAIPEI	着Ar					12 10	13 10			13 10						13 10	14 00			
	発Lv																			
香 港HONGKONG	着Ar	15 50		16 50	17 55								15 50		15 50			15 50		15 50
	発Lv																			
シンガポール SINGAPORE	着Ar											19 05							18 05	
	発Lv																			
バンコクBANGKOK	着Ar								18 50											
	発Lv																			

※(R) 香港とシンガポール/台北/ソウル/東京間のローカルトラフィックライトはありません。

※スケジュールは予告なしに変更される場合があります。

