

LUCHTVERBINDINGEN VOORJAARSDIENST 1933

GELDIG VAN 1 MAART
TOT EN MET 30 APRIL
NA 30 APRIL ONGELDIG

K·L·M

KONINKLIJKE
LUCHTVAART
MAATSCHAPPIJ

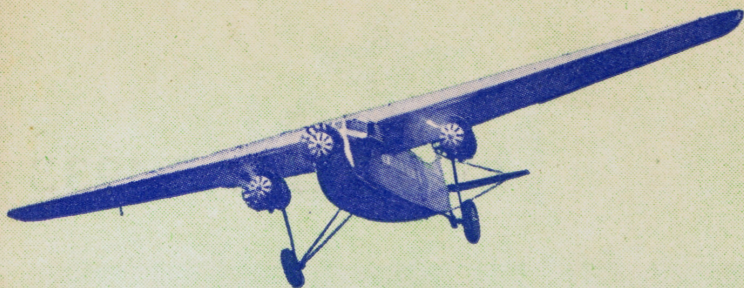
VOOR NEDERLAND EN KOL. N.V.



DEUTSCHE LUFT HANSA A. G. -
LIGNES FARMAN - A. B. AERO-
TRANSPORT - ČESKOSLOVENSKÁ
LETECKÁ SPOLEČNOST - SWISSAIR

BOEKT UW PASSAGE BIJ:

HIERMEDE VERVALLEN ALLE VORIGE DIENSTREGELINGEN



LUCHTVERBINDINGEN VOORJAARSDIENST 1933

GELDIG VAN 1 MAART
TOT EN MET 30 APRIL
NA 30 APRIL ONGELDIG

K·L·M

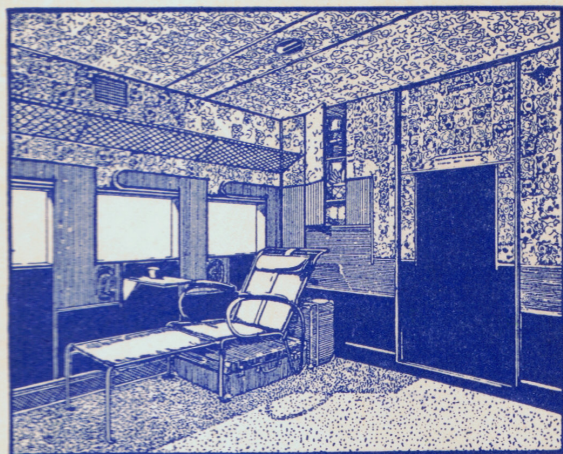
KONINKLIJKE
LUCHTVAART
MAATSCHAPPIJ
VOOR NEDERLAND EN KOL. N.V.



DEUTSCHE LUFT HANSA A. G. -
LIGNES FARMAN - A. B. AERO-
TRANSPORT - ČESKOSLOVENSKÁ
LETECKÁ SPOLEČNOST - SWISSAIR

BOEKT UW PASSAGE BIJ:

HIERMEDE VERVALLEN ALLE VORIGE DIENSTREGELINGEN



KAJUIT VAN EEN K.L.M. INDIË-VLIEGTUIG

WEKELIJSCHES LUCHTDIENST
AMSTERDAM-BATAVIA V.V.

PASSAGIERS
POST - VRACHT

VERTREK:

UIT AMSTERDAM

● ELKEN DONDERDAG

UIT BATAVIA

● ELKEN VRIJDAG

PASSAGE-TARIEF:

f 1750.-

Voeding, logies en tips in eerste
klasse hotels inbegrepen

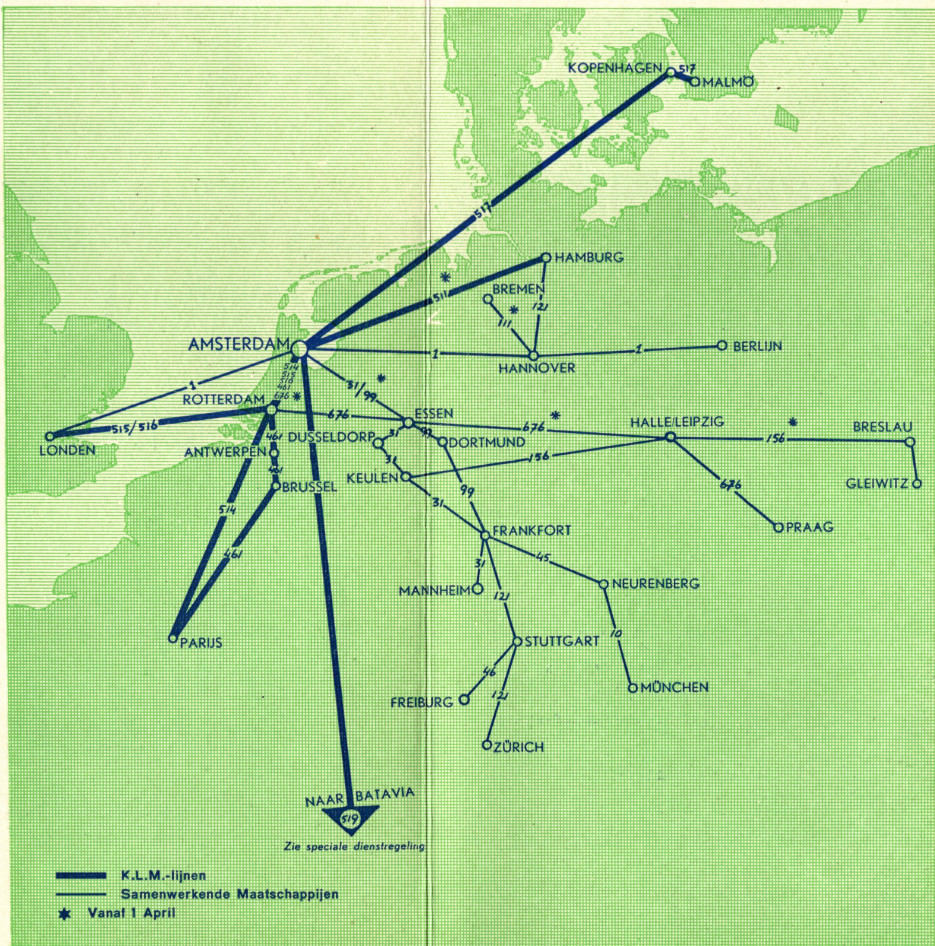
*De langste luchtlijn
ter wereld*



EUROPEESCHE LUCHTDIENSTEN



VOORJAAR 1933



K.L.M.

KONINKLIJKE LUCHTVAART-MIJ
VOOR NEDERLAND
EN KOLONIËN N.V.



HOOFDKANTOOR
DEN HAAG

HOFWEG 9 - TELEF. 117600



AMSTERDAM

BIJKANTOOR LEIDSCHAPLEIN
TELEFOON 33480 (PASSAGE)
TELEFOON 42302 (VRACHT)
VLIEGVELD SCHIPHOL
TELEFOON 29800



ROTTERDAM

BIJKANTOOR COOLSINGEL 115
TELEFOON 57780
VLIEGVELD WAALHAVEN
TELEFOON 25080

TELEGRAM-ADRES VOOR ALLE
KANTOREN: „TRANSAERA“



LONDEN
 ANTWERPEN-BRUSSEL-PARIJS
 SCANDINAVIË EN HAMBURG
 HANNOVER EN BERLIJN
 ESSEN-LEIPZIG-PRAAG
 ROERGEBIED
 Z.-DUITSCHLAND
 LAND

TARIEVEN – LIJNEN 1, 515, 516

TRAJECT	Enkele reis	Retour	Extra bagage *) per K.G.
Amsterdam-Rotterdam . .	f 6.—	f 10.—	f 0.05
Amsterdam-Londen	- 48.—	- 81.60	- 0.50
Rotterdam-Londen	- 45.—	- 76.50	- 0.45
Rotterdam-Amsterdam . .	- 6.—	- 10.—	- 0.05
Londen -Amsterdam . .	£ 5.—	£ 8.10.—	£ -/10
Londen -Rotterdam . .	- 5.—	- 8.10.—	- -/10

*) 15 K.G. Bagage vrij per reiziger.

VERBINDINGEN MET DE VLEGVELDEN

De autobussen vertrekken van de navolgende punten. Het tusschen haakjes geplaatste getal geeft het aantal minuten vóór het vertrek der vliegtuigen aan.

AMSTERDAM: Passagekantoor K. L. M., Leidscheplein (45).

ROTTERDAM: Passagekantoor K. L. M., Coolsingel (40).

LONDEN: Lijnen 515 en 516 K. L. M., Hotel Victoria, Northumberland Avenue, nabij Trafalgar Square (60); (voor lijn 516 50 minuten).
Lijn 1 D. L. H. Airway Terminus, Victoria Station (50).

DOORVERBINDINGEN PER TREIN

(Geldig t/m
8 APRIL)

OP DE LIJNEN 515 EN 516

NAAR VAN	Aankomst in aansluiting op lijn		Vertrek in aansluiting op lijn	
	515 *)	516 **)	515 *)	516 **)
Birmingham .	16.20	19.50 / Zo 19.20 }	9.00	0.15
Bristol	15.24	20.55 / Zo 20.53 }	9.15	4.05
Cardiff	16.35	20.57 / Zo 20.37 }	8.15	22.45
Dublin	6.35	6.35	20.10	20.10 / Zo 20.22 }
Edinburgh . .	21.15	3.50 / Za 7.10 }	22.50	22.50
Glasgow . . .	21.35	6.45 / Zo 7.15 }	22.30	22.30
Grimsby . . .	18.13	21.51 / Za 22.00 / Zo 21.59 }	5.55	20.10 / Zo 18.38 }
Hull	17.22	21.58 / Zo 23.37 }	6.00	22.50 / Zo 19.55 }
Leeds	17.14	21.36 / Zo 21.25 }	7.50	22.40
Liverpool . .	18.17	21.40 / Zo 21.55 }	5.05	23.50 / Zo 22.45 }
Manchester .	18.00 / Za 18.04 }	21.15 / Zo 22.10 }	6.00	24.00
New Castle .	18.32	22.37 / Zo 1.08 }	1.54 / Ma 1.35 }	1.35
Plymouth . .	18.35	23.58 / Zo 4.32 }	0.15	0.15
Sheffield . .	17.13	21.30 / Zo 21.06 }	8.20	3.55 / Zo 23.45 }
Southampton	15.18	19.39 / Zo 20.39 }	9.40	0.30
Swansea . .	18.00	22.10 / Zo 22.13 }	6.45 / Za 7.00 }	21.10

*) Op alle werkdagen **) Dagelijks Zo) Zondags Ma) Maandags Za) Zaterdags



LONDEN

Aerofilms

AMSTERDAM-ROTTERDAM-LONDEN v.v. K. L. M. – Lijnen 515 en 516

Afstand in K.M.	515	516 *)		516 *)	515
0	8.50	13.15	v Amsterdam (Schiphol)	a 11.25	16.00
57	9.15	13.40	a Rotterdam (Waalhaven)	v 11.00	15.35
	9.25	13.50	v Rotterdam	a 10.45	15.25
426	11.10*)	15.35*)	a Londen (Croydon)	v 8.50*)	13.15*)

AMSTERDAM-LONDEN v.v. Deutsche Luft Hansa – Lijn 1

Afstand in K.M.	1		1
0	14.05	v Amsterdam (Schiphol)	a 11.50
406	16.05*)	a Londen (Croydon)	v 9.20*)

VERKLARING DER TEEKENS

*) De diensten gemerkt *) worden dagelijks, ook op Zonen feestdagen, uitgevoerd; de overige alleen op werkdagen.

*) In verband met de invoering van den Zomertijd in Engeland op 9 April, zijn de vertrek- en aankomsttijden aldaar met ingang van dien datum EEN UUR LATER.



LONDEN
ANTWERPEN-BRUSSEL-PARIJS
SCANDINAVIË EN HAMBURG
HANNOVER EN BERLIJN
ESSEN-LEIPZIG-PRAAG
Z.-DUITSCHLAND
ZWITSERLAND

TARIEVEN – LIJNEN 461 EN 514

TRAJECT	Enkele reis	Retour	Extra bagage ●) per K.G.
Amsterdam-Rotterdam	f 6.—	f 10.—	f 0.05
„ -Antwerpen	- 12.—	- 20.40	- 0.10
„ -Brussel . . .	- 15.—	- 25.50	- 0.15
„ -Parijs . . .	- 30.—	- 51.—	- 0.30
Rotterdam-Amsterdam	- 6.—	- 10.—	- 0.05
„ -Antwerpen	- 9.—	- 15.30	- 0.10
„ -Brussel . . .	- 12.—	- 20.40	- 0.10
„ -Parijs . . .	- 30.—	- 51.—	- 0.30
Antwerpen-Amsterdam	BFr. 171.—	BFr. 291.—	BFr. 1.70
„ -Rotterdam	- 130.—	- 221.—	- 1.30
„ -Brussel . . .	- 60.—	- 96.—	- 1.—
„ -Parijs . . .	- 300.—	- 510.—	- 3.—
Brussel	- Amsterdam	- 215.—	- 365.50
„ -Rotterdam	- 170.—	- 289.—	- 1.50
„ -Antwerpen	- 60.—	- 96.—	- 1.—
„ -Parijs . . .	- 250.—	- 425.—	- 2.50
Parijs	FFr. 300.—	FFr. 510.—	FFr. 3.—
„ -Rotterdam	- 300.—	- 510.—	- 3.—
„ -Antwerpen	- 210.—	- 357.—	- 2.10
„ -Brussel . . .	- 175.—	- 297.50	- 1.75

●) 15 K.G. Bagage vrij per reiziger.

VERBINDINGEN MET DE VLEGVELDEN

De autobussen vertrekken van de navolgende punten. Het tussen haakjes geplaatste getal geeft het aantal minuten vóór het vertrek van de vliegtuigen aan.

AMSTERDAM: Passagekantoor K. L. M., Leidscheplein (45)

ROTTERDAM: Passagekantoor K. L. M., Coolsingel (40)

ANTWERPEN: Passagekantoor S.A.B.E.N.A., Centraal Station (30)

BRUSSEL: Passagekantoor S.A.B.E.N.A., Blvd. Adolphe Max 32-34 (45)

PARIJS: Bureau Air Union/Farman, 9 Rue Auber (60); Voor lijn 514 (40)

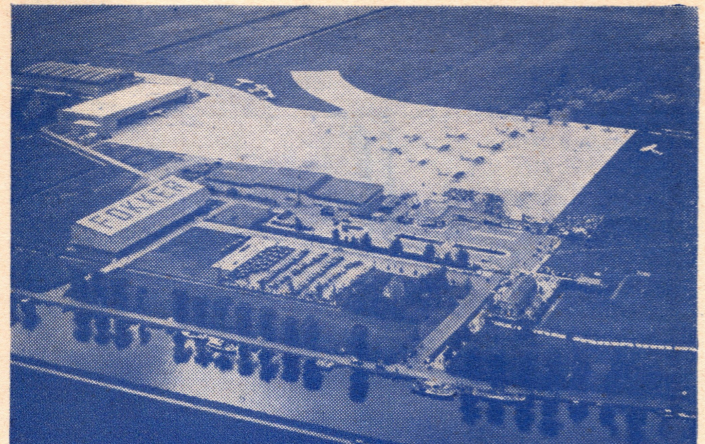
DOORVERBINDINGEN PER TREIN

(Geldig t/m 25 MAART)

TE VAN	Aankomst in aansluiting op lijn:		Vertrek in aansluiting op lijn:	
	461 *)	514 **)	461 *)	514 **)
Biaritz	7.26	7.26	22.43	15.10
Bordeau	23.59	23.59	2.11	19.53
Cannes	9.08	9.08	18.12	10.33
Chamonix	11.32	11.32	16.50	—
Cherbourg	22.25	5.31	20.00	20.00
Clerm. Ferrand	3.39	3.39	23.20	23.20
Genève	7.45	7.45	23.45	22.45
Grenoble	3.50	3.50	22.25	18.20
Le Havre	20.03	20.03	6.00	22.45
			●) 7.35	
Lausanne	4.31	4.31	1.05	23.11
Lisieux	19.11	23.01	7.36	0.52
Lourdes	8.34	8.34	21.20	13.49
Luchon	9.30	9.30	17.41	—
Lyon	23.40	23.40	2.25	22.40
Marseille	5.49	5.49	21.10	13.55
Menton	10.40	10.40	15.16	8.46
Monte Carlo	10.25	10.25	16.55	9.02
Nice	9.45	9.45	17.35	10.00
Toulouse	4.24	4.24	23.11	12.46

●) Dinsdag, Donderdag, Zaterdag.

*) Op alle werkdagen. **) Dagelijks.



SCHIPHOL

Luchtfoto K.L.M.

AMSTERDAM-ROTTERDAM-ANTWERPEN- BRUSSEL-PARIJS v.v. K.L.M. en Lignes Farman – Lijnen 461 en 514

Afstand in K.M.	461 FARMAN	514 K.L.M. ●)			514 K.L.M. ●)	461 FARMAN
0	11.00	13.15	v Amsterdam (Schiphol)	a	11.25	15.45
57	11.25	13.40	a Rotterdam (Waalhaven)	v	11.00	15.20
	11.35	13.50	v Rotterdam	a	10.50	15.10
137	11.50*)		a Antwerpen (Deurne)	v		14.15*)
	12.00*)		v Antwerpen	a		14.05*)
172	12.20*)		a Brussel (Haren)	v		13.45*)
	12.35*)		v Brussel	a		13.30*)
440 (430) ⊙	14.10*)	15.40*)	a Parijs (Le Bourget)	v	8.40*)	12.00*)

⊙) Rechtstreeks.

VERKLARING DER TEEKENS

●) De diensten, gemerkt ●) worden dagelijks, ook op Zon- en feestdagen, uitgevoerd; de overige alleen op werkdagen.

*) In verband met de invoering van den Zomertijd in Frankrijk en België op 26 Maart, zijn de vertrek- en aankomsttijden aldaar met ingang van dien datum EEN UUR LATER.

ANTWERPEN-BRUSSEL-PARIJS
SCANDINAVIË EN HAMBURG
HANNOVER EN BERLIJN
ESSEN-LEIPZIG-PRAAG
ROEREGEBIED
Z.-DUITSCHLAND
ZWITSER-
LAND

TARIEVEN – LIJNEN 511 EN 517

TRAJECT	Enkele reis	Retour	Extra bagage *) per K.G.
Amsterdam -Hamburg . .	f 32.—	f 54.40	f 0.30
„ -Kopenhagen	- 77.—	- 130.90	- 0.50
„ -Malmö	- 81.—	- 137.70	- 0.50
„ -Rotterdam . . .	- 6.—	- 10.—	- 0.05
Kopenhagen-Malmö	Dkr 10.—	Dkr 19.—	Dkr 0.10
Hamburg -Amsterdam .	RM 53.—	RM 90.10	RM 0.55
Kopenhagen „	Dkr 155.—	Dkr 294.50	Dkr 0.75
Malmö „	Zkr 165.—	Zkr 280.50	Zkr 0.80
„ -Kopenhagen	- 10.—	- 17.—	- 0.10
Rotterdam -Amsterdam .	f 6.—	f 10.—	f 0.05
„ -Hamburg . . .	- 35.—	- 59.50	- 0.35
„ -Kopenhagen	- 80.—	- 136.—	- 0.50
„ -Malmö	- 84.—	- 142.80	- 0.50
Hamburg -Rotterdam . .	RM 58.—	RM 98.60	RM 0.60
Kopenhagen „	Dkr 162.—	Dkr 307.80	Dkr 0.75
Malmö - „	Zkr 172.—	Zkr 292.40	Zkr 0.80

*) 15 K.G. bagage vrij per passagier.

VERBINDINGEN MET DE VLEGVELDEN

De autobussen vertrekken van de navolgende punten. Het tusschen haakjes geplaatste getal geeft het aantal minuten vóór het vertrek van de vliegtuigen aan.

ROTTERDAM: Passagiekantoor K.L.M., Cooslingel (40)

AMSTERDAM: Passagiekantoor K.L.M., Leidscheplein (45)

HAMBURG: Reisebur. H.A.P.A.G., nabij Hauptbahnhof (40)

KOPENHAGEN: Passagiekantoor D.D.L., Vesterport, Meldahlsgade 3 (50)

MALMÖ: Centraal Station (30)

DOORVERBINDINGEN PER TREIN OP LIJN 517

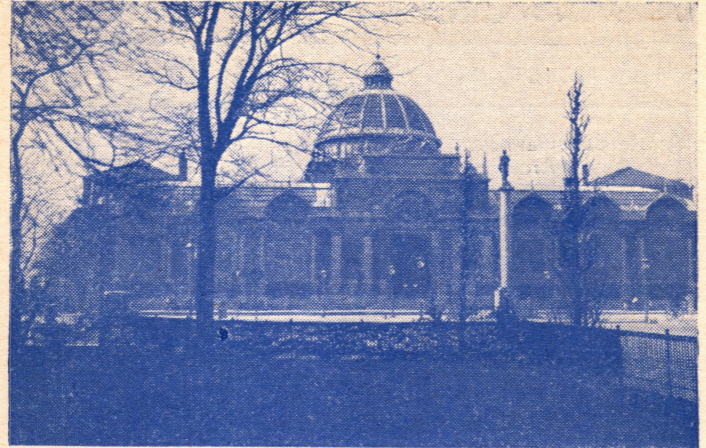
TE KOPENHAGEN

TE	Aan- komst	Vertrek
VAN	In aansluiting op Lijn 517	
Bergen	9.25	20.00
Gothenburg	3.21	—
Hälsingborg	20.20	—
Karlstadt	15.52	—
Oslo	10.00	—
Trondhjem	8.15	19.15

TE MALMÖ

TE	Aan- komst	Vertrek
VAN	In aansluiting op Lijn 517	
Bergen	9.25	20.00
Gothenborg	3.21	1.31
Hälsingborg	22.59	6.18
Härnösand	21.15	11.25
Jönköping	7.45	21.18*)
Karlstadt	7.54	20.13
Oslo	10.00	18.45
Rättvik	15.52	—
Stockholm	8.50	21.15
Storlien	12.34	16.43
Sundsvall	19.06	13.00
Trondhjem	8.15	19.15
Are	11.16	18.03
Östersund	20.45	8.12

*) Dag voor een Zon- of Feestdag: 23.17.



KOPENHAGEN

Photo Bendt Rom

(Rotterdam)-AMSTERDAM-KOPENHAGEN-MALMÖ v.v. K.L.M. en A.B. Aerotransport – Lijn 517

Afstand in K.M.	517 *)			517 *)
	11.00	v ⁵¹⁴ / ₅₁₆ Rotterdam (Waalhaven)	a ↑	13.40
0	11.45	v Amsterdam (Schiphol)	a	12.10
665	16.00	a Kopenhagen (Kastrup)	v	9.00
	16.15	v Kopenhagen	a	8.45
695	16.30	a Malmö (Bulltofta)	v	8.30

(Rotterdam)-AMSTERDAM-HAMBURG v.v. K.L.M. – Lijn 511

Afstand in K.M.	511	Met ingang van 1 April	511
	11.00	v ⁵¹⁴ / ₅₁₆ Rotterdam (Waalhaven)	a ↑ 13.40
0	11.45	v Amsterdam (Schiphol)	a 12.15
418	14.45	a Hamburg (Fuhlsbüttel)	v 10.10

VERKLARING DER TEEKENS

*) De diensten gemerkt *) worden dagelijks, ook op Zon- en feestdagen, uitgevoerd; de overige alleen op werkdagen.

SCANDINAVIË EN HAMBURG
HANNOVER EN BERLIN
ESSEN-LEIPZIG-PRAAG
ROERGBIED
Z.-DUITSCHLAND
ZWITSER-
LAND



TARIEVEN – LIJN 1

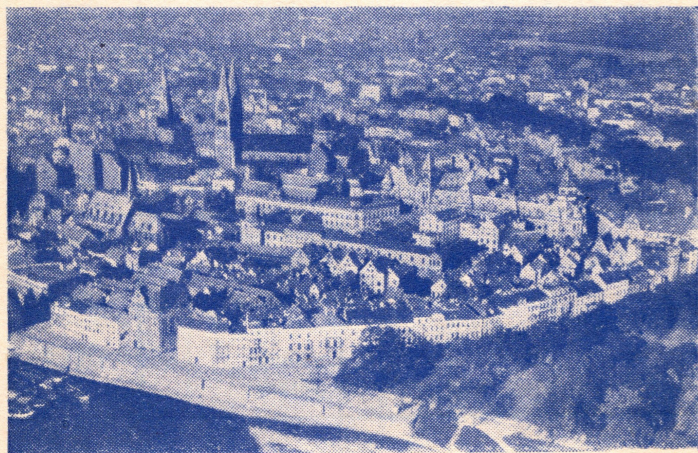
TRAJECT	Enkele reis	Retour	Extra bagage ●) per K.G.
Amsterdam-Hannover .	f 24.—	f 40.80	f 0.25
„ -Bremen . . .	- 30.—	- 51.—	- 0.30
„ -Hamburg . . .	- 32.—	- 54.40	- 0.30
„ -Berlijn . . .	- 42.—	- 71.40	- 0.40
Rotterdam -Amsterdam .	- 6.—	- 10.—	- 0.05
„ -Hannover . . .	- 27.—	—	- 0.30
„ -Bremen . . .	- 33.—	—	- 0.35
„ -Hamburg . . .	- 35.—	—	- 0.35
„ -Berlijn . . .	- 45.—	—	- 0.45
Hannover -Amsterdam	RM 40.—	RM 68.—	RM 0.40
Bremen „ . . .	- 50.—	- 85.—	- 0.50
Hamburg „ . . .	- 53.—	- 90.10	- 0.55
Berlijn „ . . .	- 70.—	- 119.—	- 0.70

●) 15 K.G. Bagage vrij per passagier.

VERBINDINGEN MET DE VLEGVELDEN

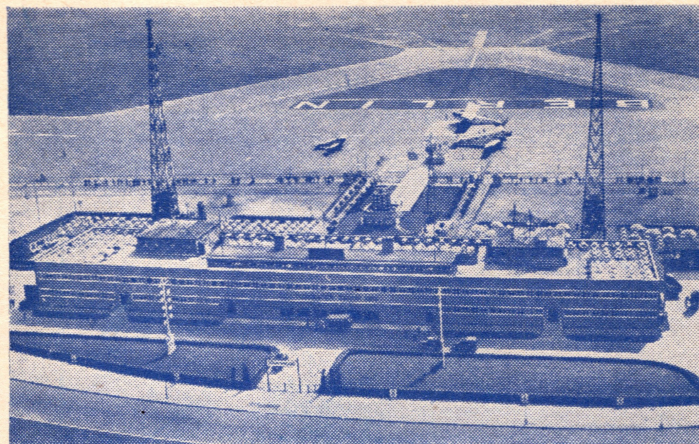
De autobussen vertrekken van de navolgende punten. Het tusschen haakjes geplaatste getal geeft het aantal minuten vóór het vertrek van de vliegtuigen aan.

- ROTTERDAM: Passagekantoor K. L. M., Coolsingel (40)
 AMSTERDAM: Passagekantoor K. L. M., Leidscheplein (45)
 HANNOVER: Ernst August Platz; 11.30 richting A'dam; 14.55 richting Berlijn
 BREMEN: Lloyd-Reisebureau, Bahnhofstrasse 35 (30)
 HAMBURG: Hapag-Reisebureau, nabij Hauptbahnhof (40)
 BERLIJN: Geen autodiens. De ondergrondbaan en aansluitende tramlijn 73 rijden tot in de onmiddellijke nabijheid van het vliegveld.



BREMEN

De tijd vliegt –
 Vliegt met Uw tijd



VLEGVELD TEMPELHOF, BERLIJN

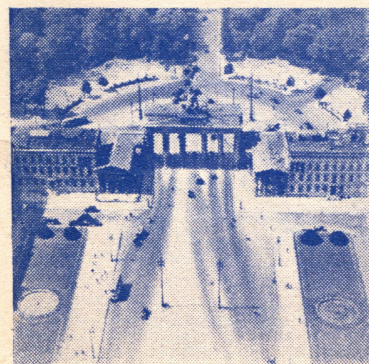
Hansa Luftbild

(Rotterdam)-AMSTERDAM-HANNOVER BERLIJN v.v. D. L. H. – Lijn 1

Atstand in K.M.	1			1	
	11.00	v	514 516 Rotterdam (Waalhaven)	a	—
0	12.20	v	Amsterdam (Schiphol)	a	13.40
332	15.10	a	Hannover (Vahrenwalder Heide)	v	12.00
	16.00	a	(111) Bremen ©)	v	10.00
	16.15	a	(121) Hamburg	v	9.50
332	15.30	v	Hannover	a	11.40
585	17.10	a	Berlijn (Tempelhof)	v	10.00

OP ALLE WERKDAGEN

©) Met ingang van 1 April



BERLIJN

Hansa Luftbild

HANNOVER EN BERLIJN
 ESSEN-LEIPZIG-PRAAG
 ROERGBIED
 Z.-DUITSCHLAND
 ZWITSER-
 LAND

TARIEVEN – LIJN 676

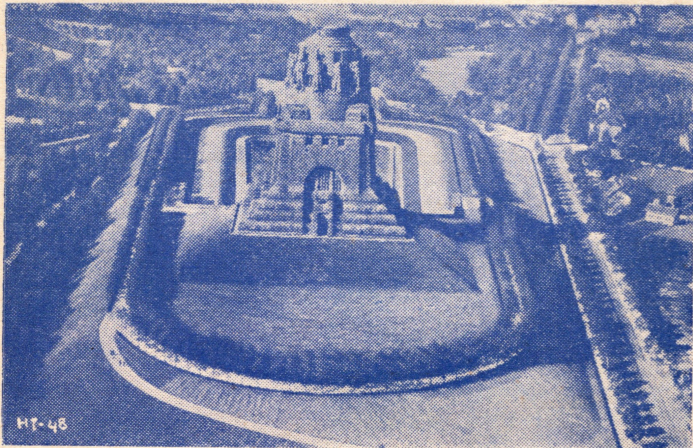
TRAJECT	Enkele reis	Retour	Extra bagage *) per K.G.
Amsterdam -Rotterdam . .	f 6.—	f 10.—	f 0.05
" -Essen Mülheim	- 15.50	- 26.35	- 0.15
" -Halle Leipzig	- 38.50	- 65.45	- 0.40
" -Praag	- 57.—	- 96.90	- 0.60
Rotterdam -Amsterdam . .	- 6.—	- 10.—	- 0.05
" -Essen Mülheim	- 14.—	- 23.80	- 0.15
" -Halle Leipzig	- 38.50	- 65.45	- 0.40
" -Praag	- 57.—	- 96.90	- 0.60
Essen/Mülheim -Amsterdam .	RM 26.—	RM 44.20	RM 0.25
" -Rotterdam . .	- 23.—	- 39.10	- 0.25
" -Halle Leipzig	- 44.—	- 74.80	- 0.45
" -Praag	- 76.—	- 129.20	- 0.75
Halle/Leipzig -Amsterdam . .	- 65.—	- 110.50	- 0.65
" -Rotterdam . .	- 65.—	- 110.50	- 0.65
" -Essen/Mülheim	- 44.—	- 74.80	- 0.45
" -Praag	- 32.—	- 54.40	- 0.30
Praag -Amsterdam . .	Kč 780.—	Kč 1326.—	Kč 7.80
" -Rotterdam . .	- 780.—	- 1326.—	- 7.80
" -Essen Mülheim	- 610.—	- 1037.—	- 6.10
" -Halle/Leipzig	- 255.—	- 433.50	- 2.55

*) 15 K.G. Bagage vrij per passagier.

VERBINDINGEN MET DE VLEGVELDEN

De autobussen vertrekken van de navolgende punten. Het tusschen haakjes geplaatste getal geeft het aantal minuten vóór het vertrek van de vliegtuigen aan.

AMSTERDAM:	Passagekantoor K.L.M., Leidscheplein (45).
ROTTERDAM:	Passagekantoor K.L.M., Coolsingel (40).
ESSEN/MÜLHEIM:	Verkeersverein Essen, tegenover Centraal Station 12.00 richting Halle/Leipzig; 14.00 richting Rotterdam.
HALLE:	Hotel Stadt Hamburg, Gr. Steinstr. 73 10.55 richting Essen; 14.45 richting Praag.
LEIPZIG:	Hotel Astoria, Blücherplatz 2 (20/35). 11.00 richting Essen; 14.50 richting Praag
PRAAG:	Passagekantoor C.L.S. Vodickova 38 (50).



LEIPZIG

Het Völkerschlacht Denkmal bij Leipzig, een der interessante punten van de K.L.M. Indië-route.

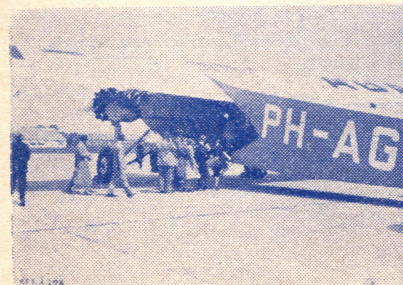


PRAAG

AMSTERDAM-ROTTERDAM-ESSEN/MÜLHEIM HALLE/LEIPZIG-PRAAG v.v. Československá Letecká Společnost – Lijn 676

Afstand in K.M.	676		676
0	10.10	v Amsterdam (Schiphol)	a 15.45
57	10.35	a Rotterdam (Waalhaven)	v 15.20
	10.45	v Rotterdam	a 15.10
255	12.35	a Essen/Mülheim (Vliegveld)	v 14.35
	12.55	v Essen/Mülheim	a 14.15
664	15.10	a Halle/Leipzig (Schkeuditz)	v 11.40
	15.25	v Halle/Leipzig	a 11.20
884	16.55	a Praag (Kbely)	v 9.45

MET INGANG VAN 1 APRIL
OP ALLE WERKDAGEN



De K.L.M. staat gereed.

ESSEN-LEIPZIG-PRAAG
ROERGEBIED
Z.-DUITSCHLAND
ZWITSER-
LAND

TARIEVEN – LIJN 31/39 VANAF AMSTERDAM

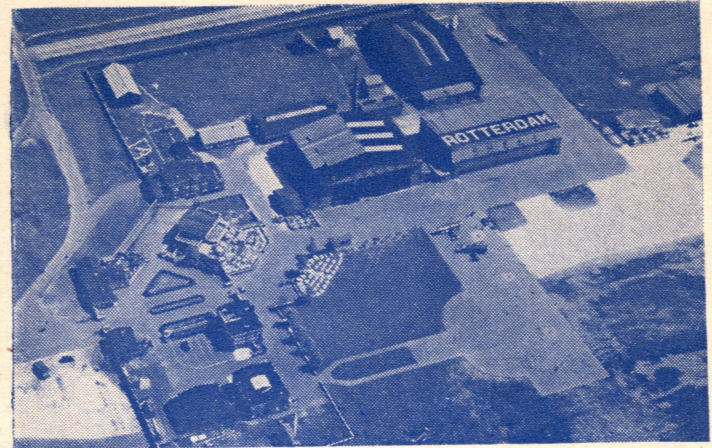
TRAJECT	Enkele reis	Retour	Extra Bagage *) per K.G.
Amsterdam-Breslau	f 61.—	f 103.70	f 0.60
„ -Dortmund	- 15.—	- 25.50	- 0.15
„ -Dusseldorp	- 15.—	- 25.50	- 0.15
„ -Essen/Mülheim	- 14.—	- 23.80	- 0.15
„ -Freiburg	- 47.—	- 79.90	- 0.50
„ -Frankfort	- 29.—	- 49.30	- 0.30
„ -Gleiwitz	- 66.—	- 112.20	- 0.65
„ -Halle/Leipzig	- 41.—	- 69.70	- 0.40
„ -Keulen	- 15.—	- 25.50	- 0.15
„ -Mannheim	- 34.—	- 57.80	- 0.35
„ -München	- 55.—	- 93.50	- 0.55
„ -Neurenberg	- 43.—	- 73.10	- 0.45
„ -Stuttgart	- 41.—	- 69.70	- 0.40
„ -Zürich	- 56.—	- 95.20	- 0.55

*) 15 K.G. Bagage vrij per passagier.

VERBINDINGEN MET DE VLEGVELDEN

De autobussen vertrekken van de navolgende punten. Het tusschen haakjes geplaatste getal geeft het aantal minuten vóór het vertrek der vliegtuigen aan.

- AMSTERDAM:** Passagekantoor K. L. M., Leidscheplein (45).
- BRESLAU:** Geen autodienst. Tramlijnen 6 en 16 rijden tot het vliegveld.
- DORTMUND:** „Verkeersverein Dortmund“, Betenstr./Nikolaistr. tegenover het Stadhuis (35).
- DUSSELDORP:** Centraal Station; 10.20 richting Keulen en 14.35 richting Essen.
- ESSEN:** „Verkeersverein Essen“, tegenover Centraal Station; 9.45 richting Dusseldorp en 15.00 richting Amsterdam.
- MULHEIM:** Hoofdpostkantoor (20; alléén op verzoek). Het Vliegveld is ook met Tramlijnen 12 en 17 te bereiken.
- FREIBURG:** Reisbureau der Nordd. Lloyd, Rottecksplatz 11 (25).
- FRANKFORT:** Geen autodienst. Tramlijn 12 rijdt tot in de onmiddellijke nabijheid van het Vliegveld.
- GLEIWITZ:** Hotel Haus Oberschlesien, Ebertstr. 5 (30; alléén op verzoek).
- HALLE:** Hotel Stadt Hamburg, Gr. Steinstr. 73; 10.55 richting Keulen en 13.15 richting Breslau.
- LEIPZIG:** Hotel Astoria, Blücherplatz 2; 11.00 richting Keulen en 13.20 richting Breslau.
- KEULEN:** Domhotel, Domhof; 10.30 richting Frankfort en 14.10 richting Dusseldorp.
- MANNHEIM:** „Verkeersverein Mannheim“ N:2, 4 (20).
- MÜNCHEN:** Passagekantoor Süddeutsche Luft Hansa, Promenadeplatz 19 (Hotel Bayerischer Hof) 9.20.
- NEURENBERG:** Grand Hotel en Württemberger Hof (40).
- STUTTART:** Passagekantoor Luftverkehr Württemberg, Fürstenstrasse 1; 10.50 richting Frankfort en 13.40 richting Zürich.
- ZÜRICH:** Hotel Schweizerhof, Bahnhofsplatz (35).



WAALHAVEN

Luchtfoto K.L.M.

AMSTERDAM-ROERGEBIED-MIDDEN EN ZUID-DUITSCHLAND-ZWITSERLAND v.v.

D. L. H. – Lijn 31/99

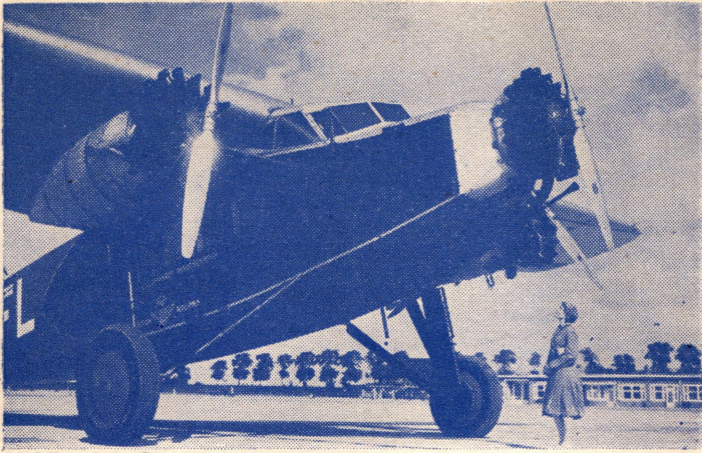
Afstand in K.M.	HEEN	31/99	TERUG	
0	Amsterdam	v	8.15	München (10) v 9.55
180	Essen/Mülheim	a	10.10	Nürnberg (45) v 11.15
			(31)	Zürich (121) v 10.10
—	Essen/Mülheim	v	10.25	Freiburg (46) ** v 10.25
210	Dusseldorp	a	10.40	Stuttgart (121) v 11.40
—	Dusseldorp	v	10.50	
244	Keulen	a	11.05	
	Halle/Leipzig (156)	a	13.45	
	Breslau (156)	a	16.15	
	Gleiwitz (15)	a	17.20	
—	Keulen	v	11.30	
393	Frankfort	a	12.45	
—	Frankfort	v	13.00	
464	Mannheim	a	13.30	
			(99)	
—	Essen/Mülheim	v	10.30	Gleiwitz (15) v 6.25
213	Dortmund	a	10.50	Breslau (156) v 8.50
—	Dortmund	v	11.05	Halle/Leipzig (156) v 11.35
389	Frankfort	a	12.25	
	Stuttgart (121)	a	14.15	
	Freiburg (46) *)	a	15.30	
	Zürich (121)	a	15.45	
	Nürnberg (45)	a	14.20	
	München (10)	a	15.45	
			(31/99)	
	Essen/Mülheim	v	15.35	
	Amsterdam	a	16.15	

MET INGANG VAN 1 APRIL
OP ALLE WERKDAGEN

*) Dinsdag, Donderdag, Zaterdag.

** Maandag, Woensdag, Vrijdag.

ROERGEBIED
Z.-DUITSCHLAND
ZWITSER-
LAND



K. L. M. VERKEERSVLIEGTUIG FOKKER F XII

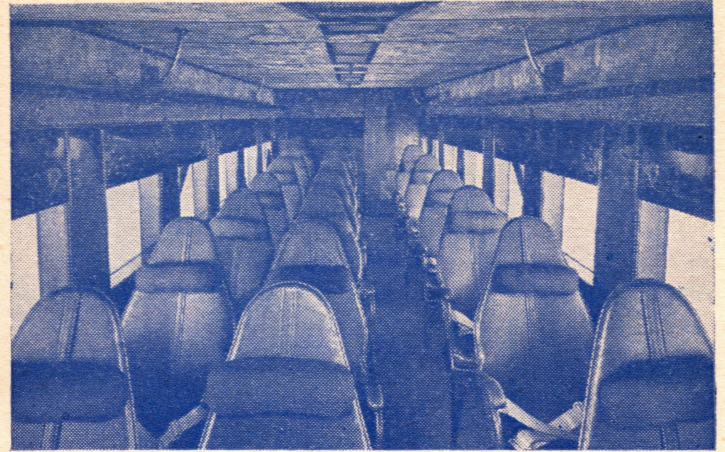
OPMERKINGEN

TIJDEN. — De tijden in Nederland zijn aangegeven in Amsterdamschen wintertijd, de tijden in het Buitenland in den aldaar geldenden wettelijken tijd. Gewezen wordt op de invoering van den zomertijd in Frankrijk en België op 26 Maart en in Engeland op 9 April.

AUTOVERVOER. — Het autovervoer naar en van de vliegvelden is in de reizigerstarieven begrepen, behalve voor het traject Amsterdam—Rotterdam of omgekeerd, waarvoor geen speciaal autovervoer bestaat. Reizigers kunnen gebruik maken van de K.L.M.-autobussen, wanneer deze in aansluiting op de internationale luchtverbindingen tusschen stad en vliegveld rijden. Op het traject Amsterdam—Rotterdam v.v., alsmede bij het vervoer tusschen stad en vliegveld genieten de reizigers en goederen in het internationale verkeer steeds den voorrang.

VERTREK- EN AANKOMSTTIJDEN. — De in de dienstregelingen aangegeven tijden zijn de vertrek- en aankomsttijden op de vliegvelden. Voor de verbindingen tusschen de vliegvelden en de steden wordt verwezen naar de betreffende opgaven vermeld bij de dienstregelingen.

DIENSTREGELINGEN. — De luchtvaartmaatschappijen aanvaarden geen verantwoordelijkheid voor de gevolgen van eventueele onjuistheden en drukfouten, die blijkens de ervaring, ondanks de meest nauwkeurige bewerking, in de dienstregelingen kunnen voorkomen.



KAJUIT VAN EEN K.L.M. VERKEERSVLIEGTUIG

UITVOERING VAN DEN DIENST. — Ofschoon door de Luchtvaartmaatschappijen steeds naar de grootste regelmatigheid in de uitvoering der diensten zal worden gestreefd, kunnen de uren van vertrek en aankomst niet worden gewaarborgd.

WIJZIGINGEN. — De Luchtvaartmaatschappijen behouden zich het recht voor de dienstregelingen of tarieven tusschentijds, zonder voorafgaande kennisgeving, te wijzigen.

GELDIGHEIDSDUUR RETOURLIJETTEN. — Retourbiljetten zijn 2 maanden geldig; den dag der heenreis inbegrepen.

KINDEREN, IN GEZELSHAP VAN VOLWASSENEN. — Beneden 3 jaar 10 % van het Passagebedrag; 3 — beneden 7 jaar half tarief, indien geen speciale plaats verlangd wordt.

PLAATSRESERVEERING (kosteloos) moet geschieden met het nemen van de biljetten in verband met de beperkte plaatsruimte in de vliegtuigen. Bij het nemen van een retourbiljet kan desgewenscht voor de terugreis op de plaats van bestemming worden gereserveerd, doch uitsluitend op het kantoor der Luchtvaartmaatschappij ter plaatse of haar hoofdagent.

HANDBAGAGE. — De Luchtvaartmaatschappijen aanvaarden niet de geringste aansprakelijkheid voor door de reizigers zelf in de kajuiten medegenomen handbagage, e.d.

K·L·M-KANTOREN

AMSTERDAM .	Passagekantoor K.L.M. Leidscheplein. Tel. 33480 (Passage) en 42302 (Vracht). Vliegveld Schiphol. Tel. 29800 (3 Lijnen). Tel.-Adres: „Transaera”.
ANTWERPEN .	Kantoor der S.A.B.E.N.A. in het Centraal Station. Tel. 375.34.
BRUSSEL . . .	S.A.B.E.N.A., 32-34 Bld. Adolphe Max. Tel. 17.10.06. Telegram-Adres: Airsabena-Brussel.
DEN HAAG . .	Hoofdkantoor Hofweg 9. Tel. 117600 (5 Lijnen). Tel.-Adres: „Transaera”.
HAMBURG . .	Deutsche Luft Hansa, Vliegveld Fuhlsbüttel. Tel. 595541/42 en 597741 (ook voor K.L.M. kantoor; Tel.-Adres „Transaera-Hamburg”).
KOPENHAGEN	PASSAGEKANTOOR D.D.L., Vester- brogade 5. Tel. C 8800, C 3848 en C 904. Tel.-Adres: „Luftfart”. VLEIEGVELD KASTRUP. Kantoor K.L.M. Tel. Kastrup 440. Telegr.-Adres: „Transaera”.
LONDEN	WESTEND KANTOOR: Wm H. Müller & Co. Ltd. Greener House, 66/68 Haymarket, S.W.1. Tel. Whitehall 7331. Telegr.-Adres „Batavi- line Lesquare” London. Eigen vertegenwoor- diger aanwezig. CITY KANTOOR: Electra House, 78 Moor- gate, E.C. 2. Tel. Metropolitan 6296. VLEIEGVELD CROYDON: Kantoor K.L.M. Tel. Croydon 2810-2811 en 1436, na kantoor- tijd FAIRFIELD 6521 of Burgh Heath 1433. (Vert. K.L.M. persoonlijk). Tel.-Adr.: „Trans- aera, Croydon”.
MALMÖ	VLEIEGVELD BULLTOFTA. A/B Aerotransport. Tel. 71290. Telegr.-Adres: „Namrolf”.
PARIJS	AIR UNION-LIGNES FARMAN, 9, Rue Auber. Tel. Opéra 41-00. Telegr.-Adres: „Farlignes- Paris”.
ROTTERDAM .	Passagekantoor K.L.M., Coolsingel. Tel. 57780 (2 Lijnen). Vliegveld Waalhaven. Tel. 25080 (4 Lijnen). Tel.-Adres: „Transaera”.



Onze Gids

de man, die negen talen
spreekt, verwelkomt U
op Schiphol.

Hij zal U gaarne in alle
opzichten van dienst zijn.

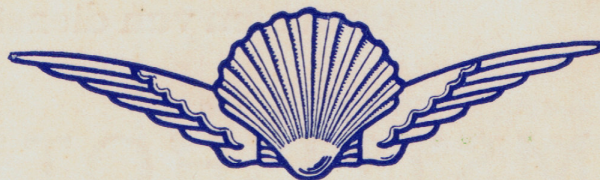
AMSTEL HOTEL AMSTERDAM

Kamer, met inbegrip van
ontbijt, vanaf f 5.—

Onze hotel-autobus staat te Uwer beschikking

SHELL Aviation Spirit,
AeroShell, Motorolie en
Shell Service zijn op alle
vliegvelden over den ge-
heelen aardbol beschik-
baar.

De kwaliteit van
Shell Producten en de
Shell Service zijn onover-
troffen. Zij speelden een
belangrijke rol in de ont-
wikkeling van het wereld-
luchtverkeer.



SHELL SERVICE
